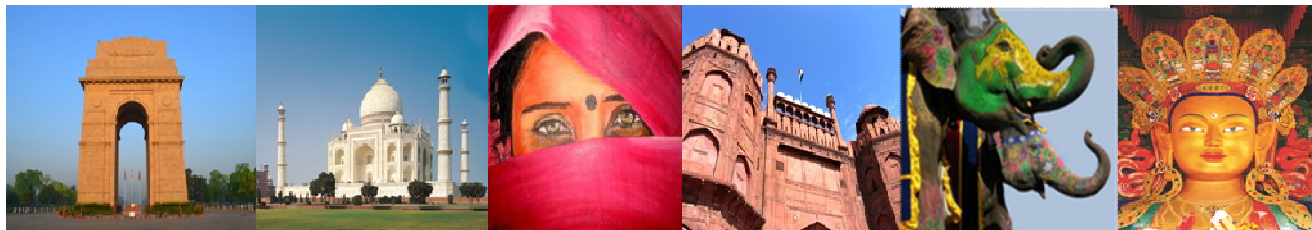


# KALUMA

TRAVEL

## FASCINANTE INDIA 9 DIAS

ABRIL-SEPTIEMBRE 2016



DIA 1 ESPAÑA-DELHI (noche en vuelo)

DIA 2 DELHI: Llegada, traslado y tiempo libre

DIA 3 DELHI: Pensión Completa. Visita ciudad

DIA 4 DELHI-SAMODE-JAIPUR: Pensión Completa, Palacio Samode, Ceremonia Aarti

DIA 5 JAIPUR: Pensión Completa, visita Jaipur y subida al fuerte Amber (elefante o jeep)

DIA 6 JAIPUR-AGRA: Pensión Completa, visita Fatehpur-Sikri

DIA 7 AGRA: Pensión Completa, visita Agra y el famoso Taj Mahal

DIA 8 AGRA-DELHI-ESPAÑA: Pensión Completa. Vuelo de regreso (noche en vuelo)

DIA 9 ESPAÑA

CATEGORIA	PRECIO	TASAS	PRECIO FINAL
Cat. ESTANDAR	<b>772€</b>	<b>360€</b>	<b>1.132€</b>
Cat. SUPERIOR	<b>839€</b>	<b>360€</b>	<b>1.199€</b>
Cat. LUJO	<b>991€</b>	<b>360€</b>	<b>1.351€</b>

PRECIOS VALIDOS DEL 15 ABRIL AL 30 SEPTIEMBRE

SALIDAS: DOMINGOS (Supl. otros días circuito Privado: 125€)

**INCLUYE:**

- VUELOS INTERNACIONALES BCN O MAD CON EMIRATES EN CLASE ESPECIAL "U". CONSULTAR CONDICIONES
- TODOS LOS TRASLADOS
- 06 NOCHES HOTEL CON DESAYUNO
- PENSION COMPLETA: 06 ALMUERZOS + 6 CENAS SEGUN CIRCUITO
- CEREMONIA AARTI TEMPLO DE BIRLA
- ENTRADAS A LOS MONUMENTOS SEGUN VISITAS INDICADAS
- GUIA ACOMPAÑANTE DE HABLA HISPANA
- SEGURO DE VIAJE CON COBERTURA DE 1.000 € DE CANCELACIÓN
- TASAS DE AEROPUERTO

**NO INCLUYE:** NINGUN SERVICIO NO ESPECIFICADO.

VISADO INDIA: E-VISA TRAMITADO EN ESPAÑA. CONSULTAR

**AVISO IMPORTANTE:** Se podrá aplicar Supl. 40€ a partir 01 Abril, por subida Gubernamental, sobre las entradas a los monumentos, no incluido en el precio. Se reconfirmará.



**HOTELES CAT. ESTANDAR 3\*y 4\*:**

DELHI: Tavisha  
JAIPUR: Masingh Palace  
AGRA: Masingh Palace

**HOTELES CAT. SUPERIOR 4\*y 5\*:**

DELHI: The Surya/ Kempinski  
JAIPUR: Four Points Sheraton  
AGRA: Double Tree by Hilton

**HOTELES CAT. LUJO 5\*:**

DELHI: Le Meridien  
JAIPUR: Hilton  
AGRA: Radisson



**SUPL.AEREOS**

T.Alta: 135 Eur  
De 15 Jul-21 Ago

PRECIOS BASADOS EN LOS COSTES EN EL MOMENTO DE PUBLICARLO. PRECIOS POR PERSONA EN HABITACION DOBLE. INCLUYE LA TOTALIDAD DE LOS SUPLEMENTOS: TEMPORADA + CARBURANTE (A FECHA DE 01/03/2016). SI POSTERIORMENTE SE PRODUJERAN NUEVOS INCREMENTOS EN LOS COSTES EL PRECIO PODRIA SER MODIFICADO. LOS PRECIOS TAMBIÉN PUEDEN VERSE MODIFICADOS SUJETOS A UN POSIBLE CAMBIO RELACIÓN DÓLAR-EURO, HASTA 20 DÍAS ANTES DE LA SALIDA. CONDICIONES GENERALES SEGÚN FOLLETO GENERAL GC73MD

CONSULTA MÁS OFERTAS EN NUESTRA WEB. [WWW.KALUMATRAVEL.COM](http://WWW.KALUMATRAVEL.COM) VISÍTANOS!!!!!!